

# 水圧式 ニラ洗浄そぐり機

## 高耐久性

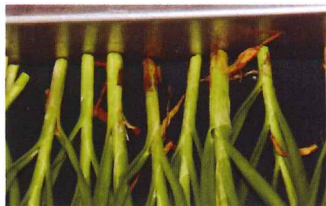
- ノズルにセラミックノズル採用
- 洗浄部にステンレス採用で錆び難い
- フレームは高耐蝕加工アルミ材採用

## 抜群の洗浄力

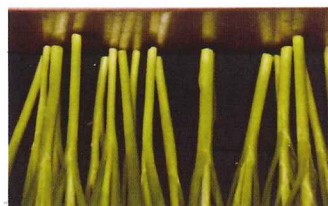
- 独自設計のノズル機構とブローで
- 抜群の洗浄・そぐり

## 抜群の仕上り

洗浄前

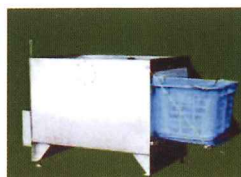


洗浄後



## ゴミ取タンク

ゴミはコンテナで取ります(循環・放出兼用)



## 性能評価

- ①作業時間は1kg当り手作業の54秒から31秒となり、43%短縮できます。
- ②1時間最大118kg(調整前)処理できます。
- ③製品の歩留まりは、手作業とほぼ同じ70%でした。

※高知の農林業新技術より転記

- ④水洗いの為、手作業やエア式に比べ大変きれいで衛生面でも良好な仕上りです。

## 後々のメンテナンスを考えた簡単機構

- ・スポンジベルトの圧力調整機構
- ・スポンジベルトの簡単交換機構
- ・スポンジベルトの簡単張り調整機構
- ・入口・出口コンベアのワンタッチ取り外し機構
- ・入口・出口コンベアの単独速度制御
- ・作業進行方向を選択可能
- ・各コンベア長さ選択設定可能